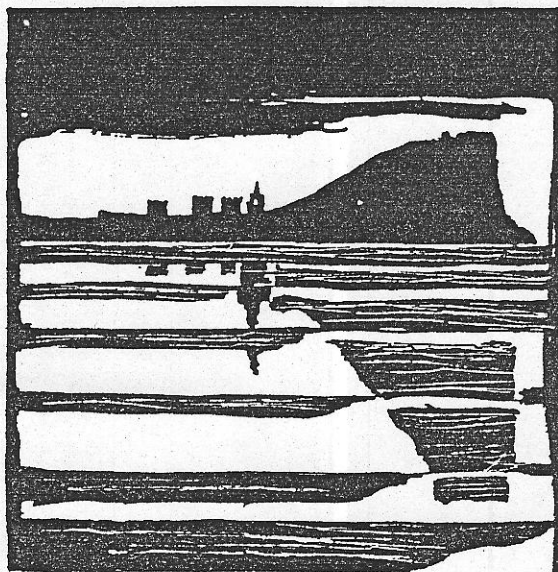


AYUNTAMIENTO DE GIJON



Plan Especial
de Protección y Reforma Interior
del Cerro de Santa Catalina

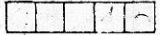
**INFORMACION Y NORMATIVA
PARTICULARIZADA DE LOS EDIFICIOS**

MANZANA

| 2 | 2 | 1 | 0 |

EDIFICIO

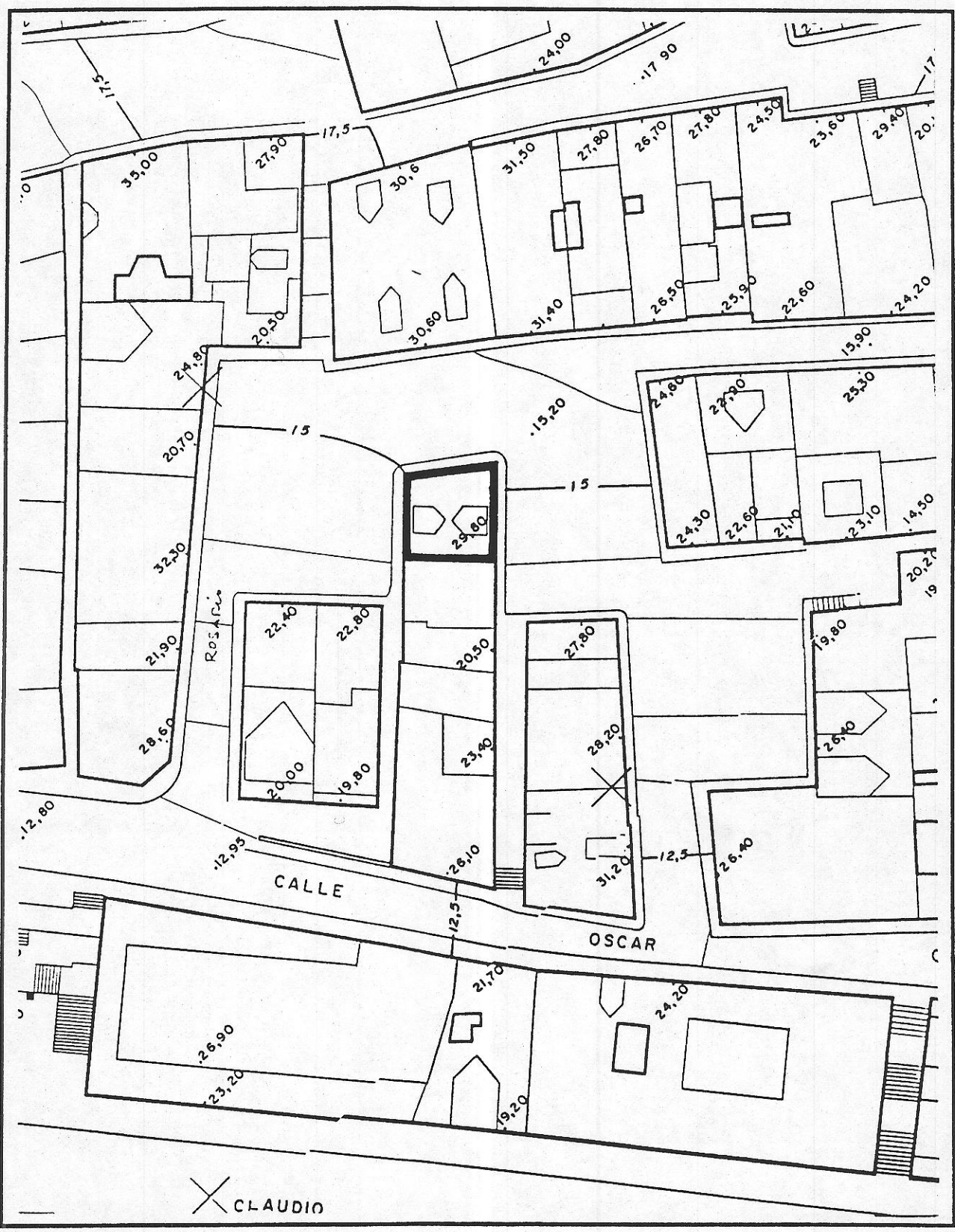
| 1 |



1

LOCALIZACION

© Fichas de información y análisis de actuaciones de rehabilitación ARC/GRUSA



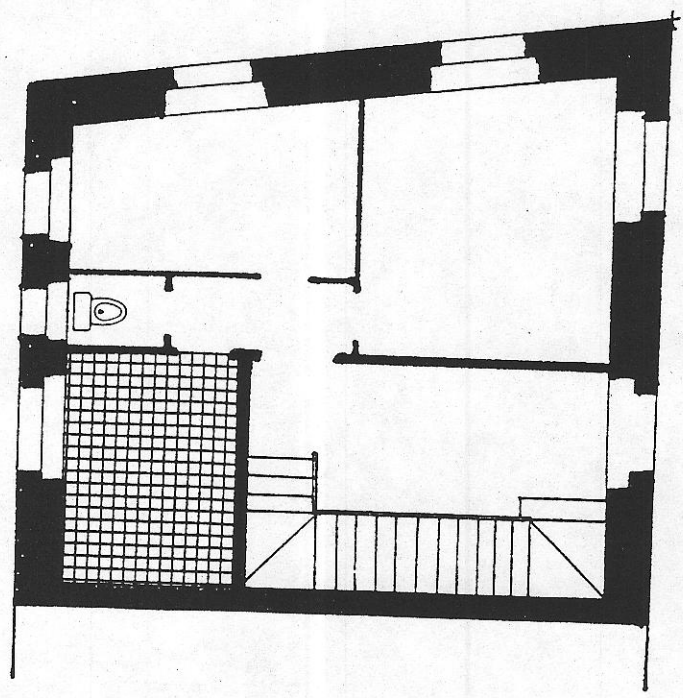
221001

edificio Rosario 27

código del edificio

--	--	--	--	--	--

ESTADO ACTUAL: PLANTA BAJA



© Fichas de información y análisis de actuaciones de rehabilitación ARC/GRUSA

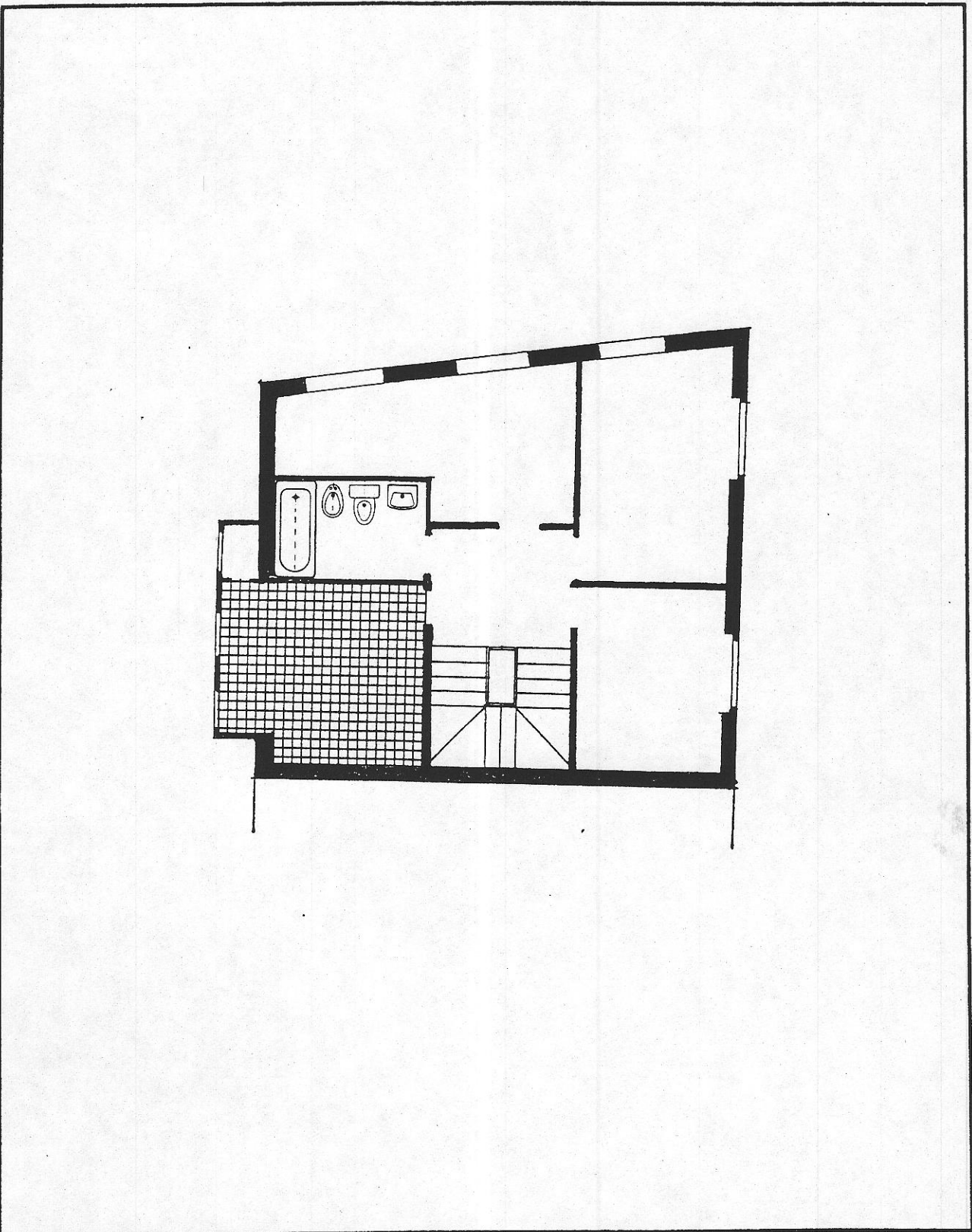
220001
10
⊕

edificio Rosario 27

código del edificio

--	--	--	--	--

ESTADO ACTUAL: PLANTA TIPO



© Fichas de información y análisis de actuaciones de rehabilitación ARC/GRUSA

11

A

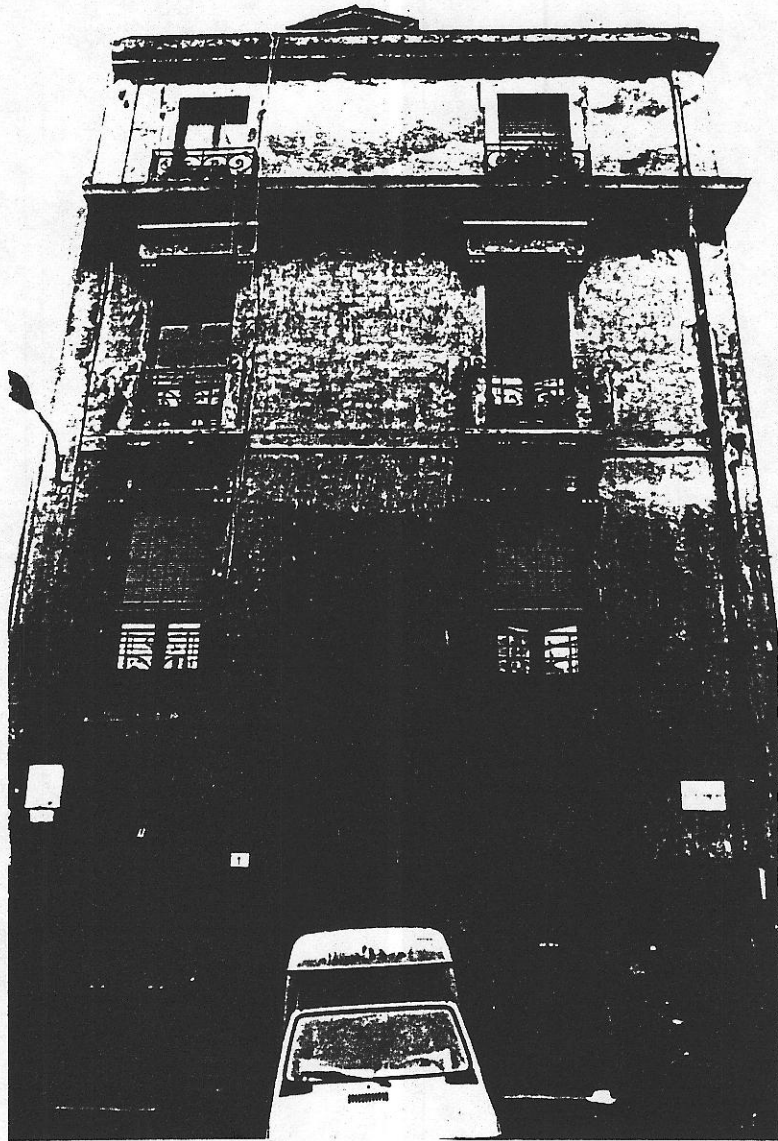
221001

edificio Rosario, 27

código del edificio

2	2	1	0	0	1
---	---	---	---	---	---

DOCUMENTACION FOTOGRAFICA



© Fichas de información y análisis
de actuaciones de rehabilitación
ARC/GRUSA

B

221001

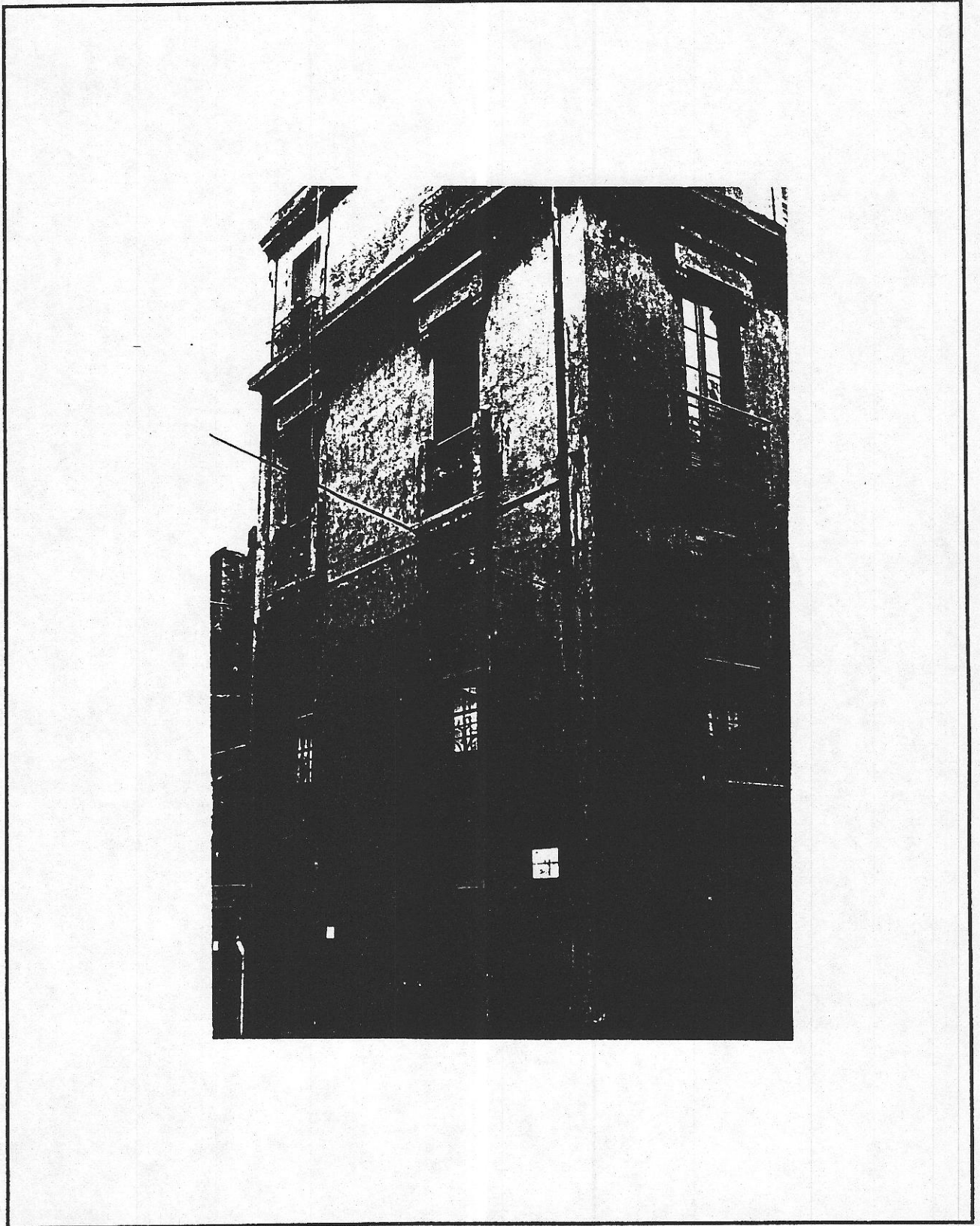
⊕

edificio

código del edificio

--	--	--	--	--

DOCUMENTACION FOTOGRAFICA



Fichas de información y análisis
de actuaciones de rehabilitación
ARC/GRUSA

©

C

221001

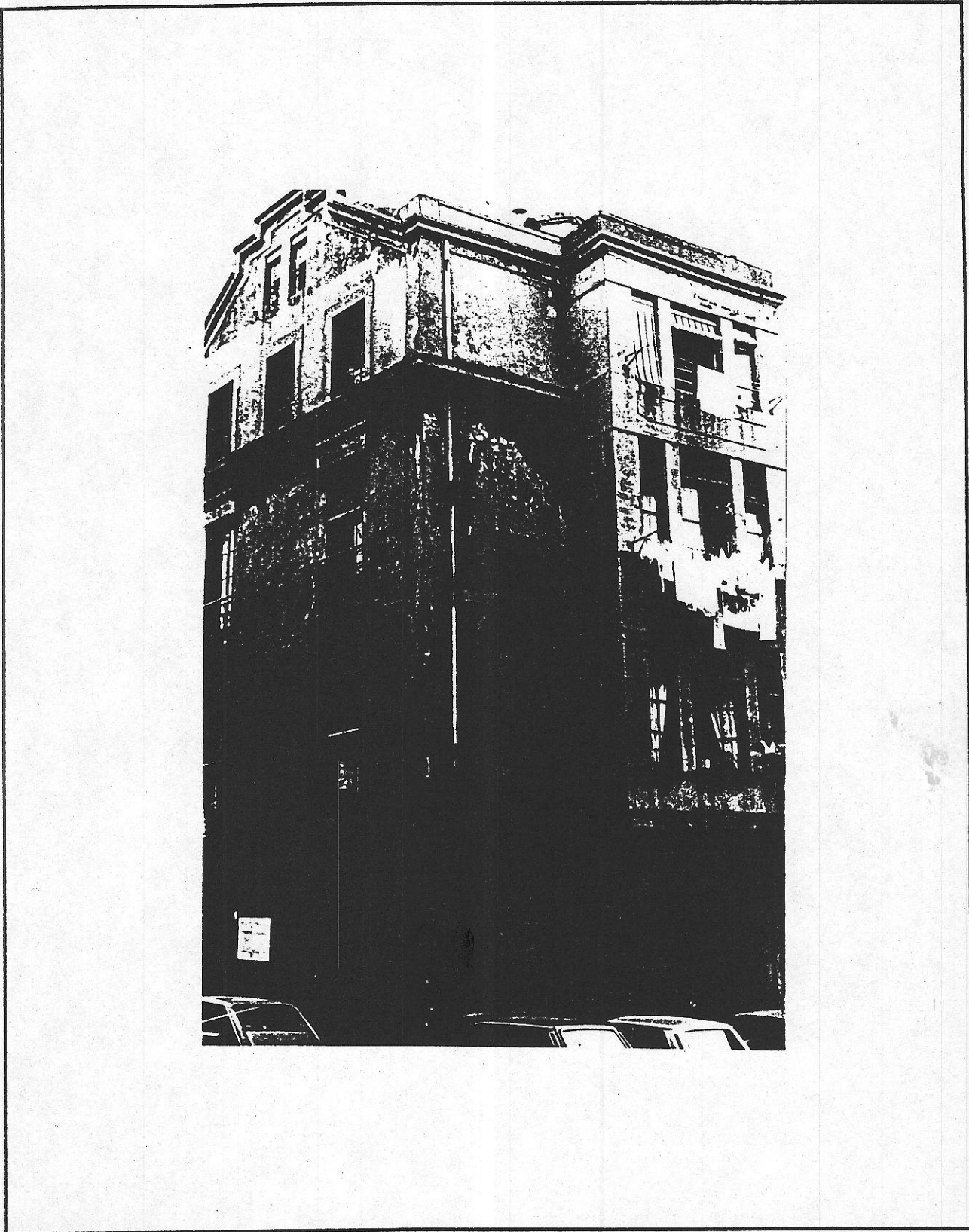
edificio

código del edificio

--	--	--	--	--

DOCUMENTACION FOTOGRAFICA

© Fichas de información y análisis de actuaciones de rehabilitación ARC/GRUSA



D

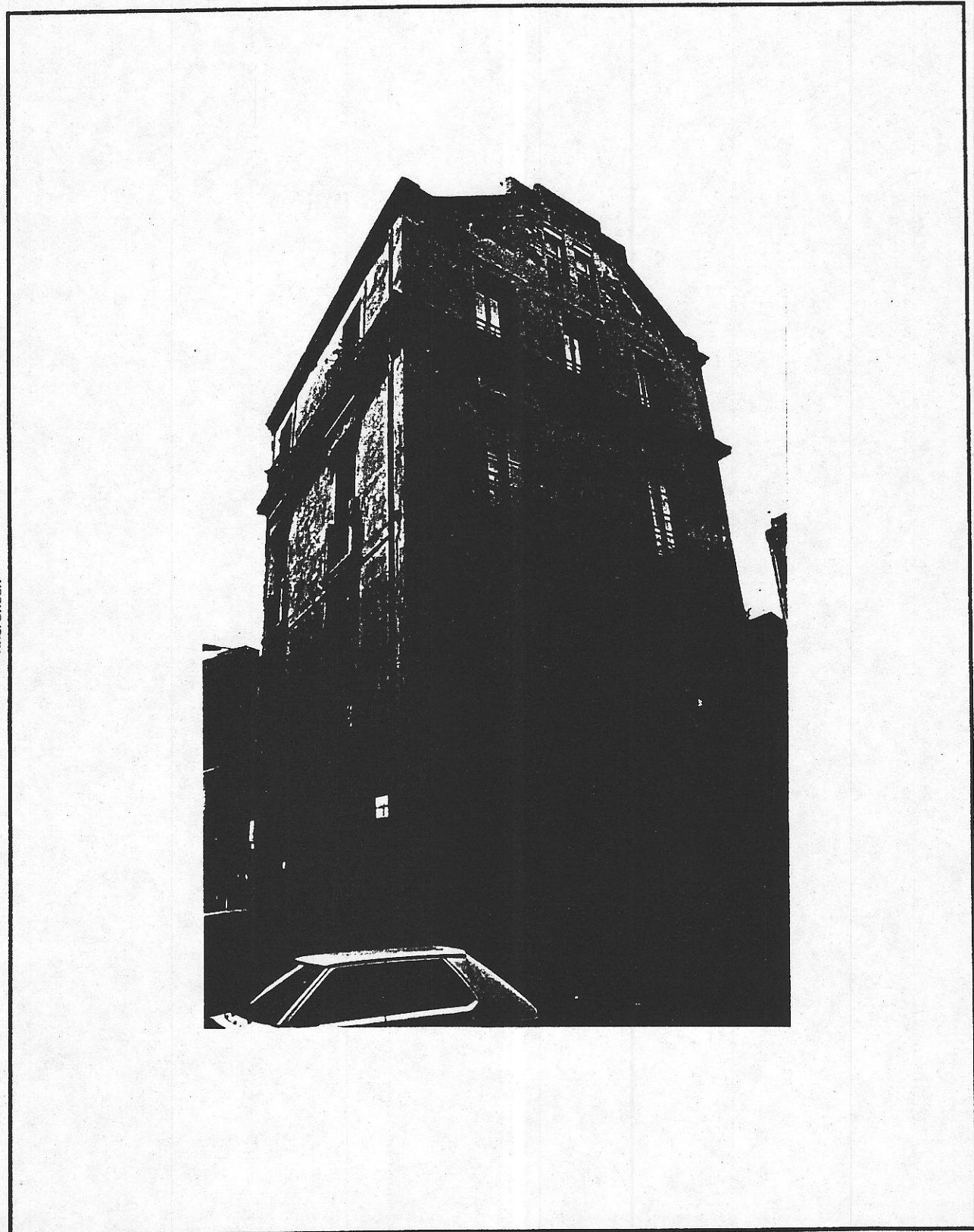
221001

edificio

código del edificio

--	--	--	--	--	--

DOCUMENTACION FOTOGRAFICA



© Fichas de información y análisis de actuaciones de rehabilitación ARC/GRUSA

E

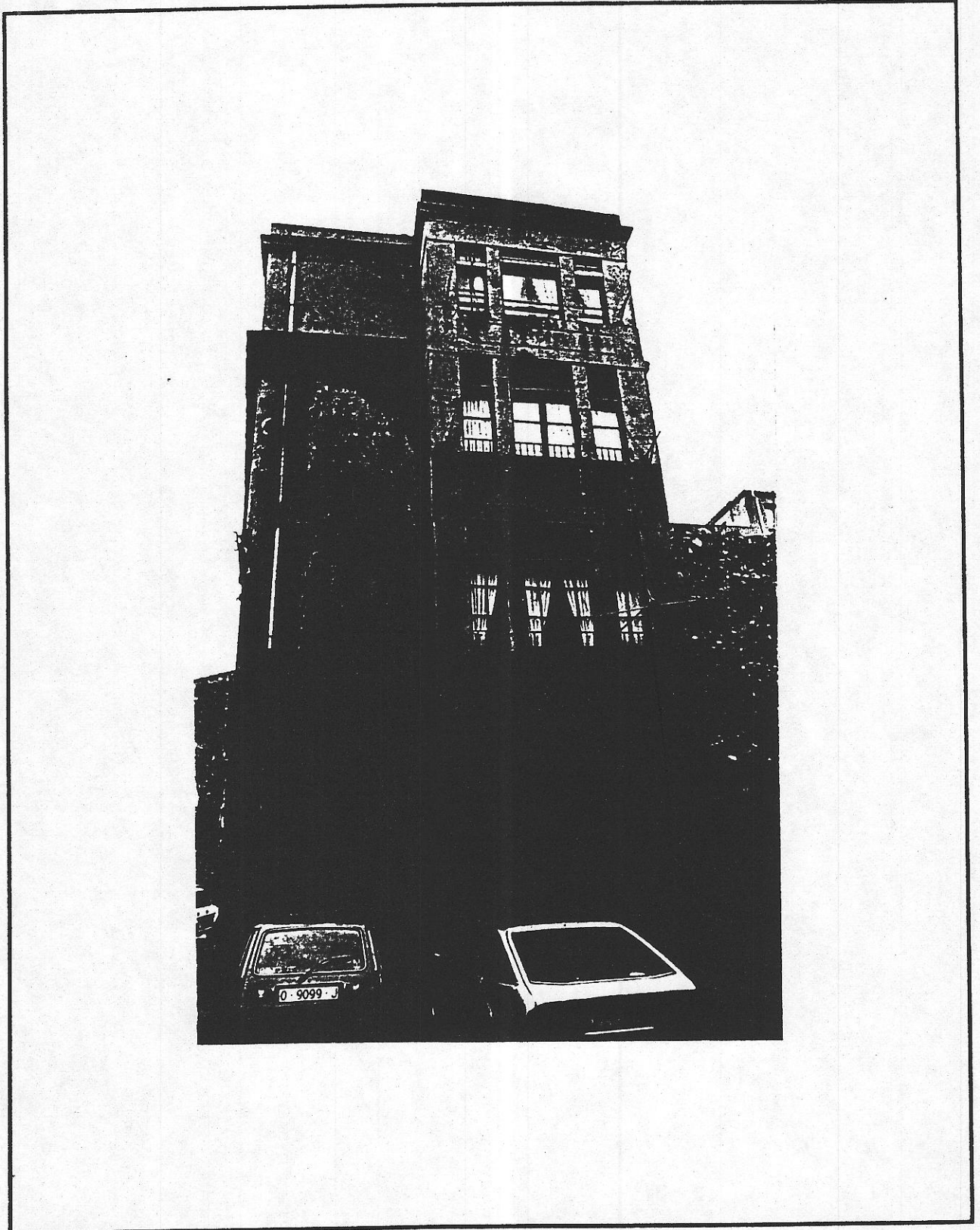
221001

edificio

código del edificio

--	--	--	--	--

DOCUMENTACION FOTOGRAFICA



© Fichas de información y análisis
de actuaciones de rehabilitación
ARC/GRUSA

I.6

221001

código del edificio

--	--	--	--	--

CARACTERISTICAS HISTORICAS, TIPOLOGICAS Y ARQUITECTONICAS

LOCALIZACION EN AREA HOMOGENEA Barrio de Cimadevilla

EPOCA DE CONSTRUCCION

EPOCA DE CONSTRUCCION Año Período 1.900-1.920
 REFORMAS O AMPLIACIONES Año Período

Notas

TIPOLOGIA

Tipología básica Residencial colectiva, de carácter clase-media. Tres fachadas.

Variante

Modificaciones en la tipología originaria

USO

Uso originario Residencial

Uso actual Residencial

CARACTERISTICAS ARQUITECTONICAS

Rasgos estilísticos y formales Art-Deco con elementos modernistas.

DOCUMENTACION ARQUITECTONICA

Archivo. Expediente nº

Arquitecto:

Promotor:

Notas:

ELEMENTOS DE INTERES

INTERES
E M L

ELEMENTOS INADECUADOS

INADECUACION
E M L

ADAPTACION
D M F

Composición arquitectónica gral
 Tipología
 Interés histórico
 Adecuación ambiental fachada
 Sistemas construc.y materiales
 Obra de arquitecto de interés
 Otros:

Tipología inadecuada
 Volúmen o altura reducida
 Volúmen o altura excesiva
 Composición de fachada
 Cuerpos añadidos
 Acabados de fachada
 Condiciones ambientales
 Otros:

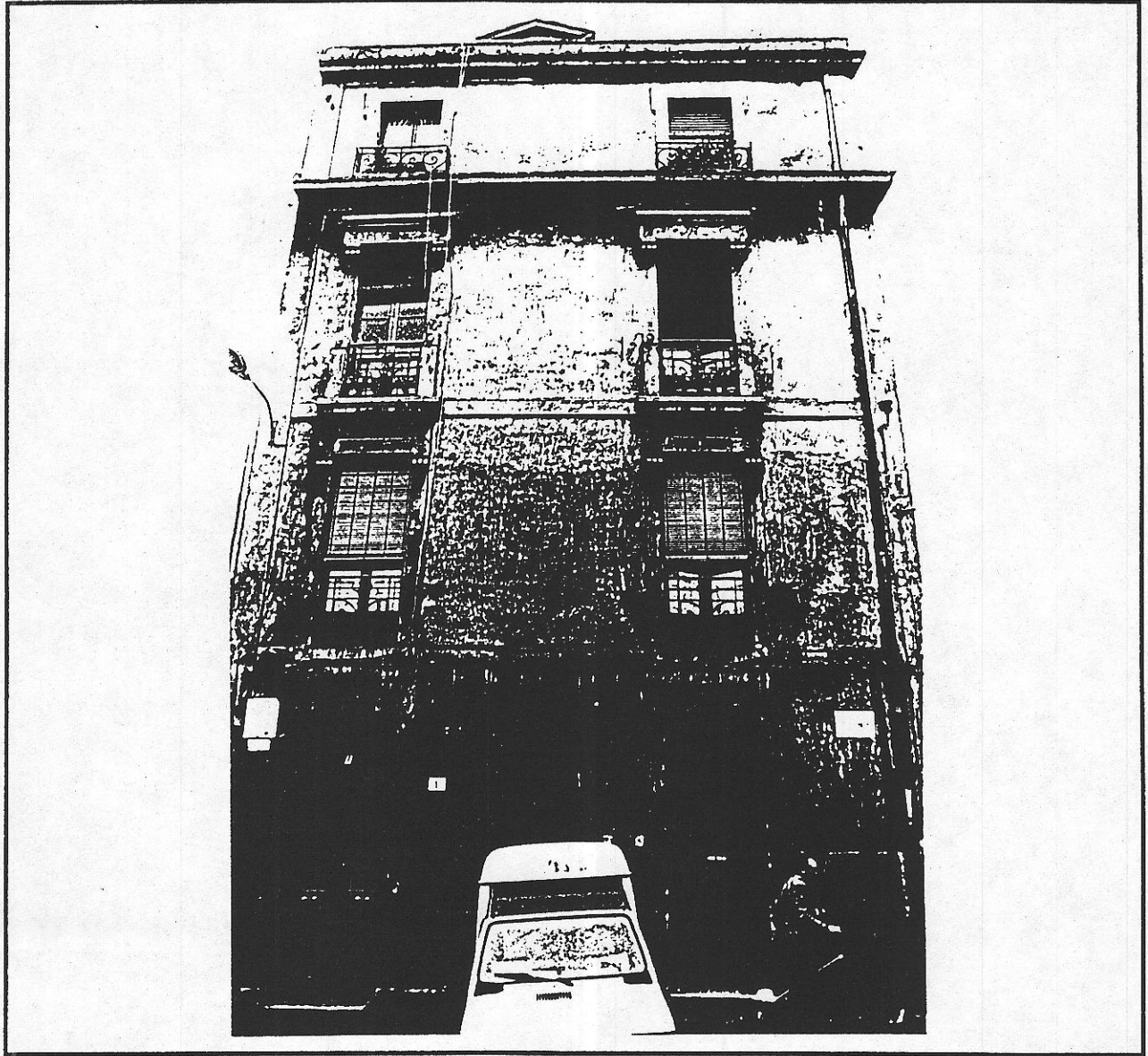
INTERES GENERAL DEL EDIFICIO

E=Excepcional M=Medio L=Ligero

E=Extremo M=Medio L=Ligero

D=Difícil M=Medio F=Fácil

FACHADAS: MATERIALES Y ACABADOS



FACHADA PRINCIPAL

Planta Baja MURO LADRILLO ENTUSCADO
Plantas Superiores MURO LADRILLO ENTUSCADO

FACHADA POSTERIOR

Planta Baja
Plantas Superiores

CUBIERTA TEJA

MEDIANERIAS VISTAS

OTRAS PARTES Y ELEMENTOS DEL EDIFICIO

Carpintería exterior MADERA , CERRAJERIA CON DIBUJO MODERNISTA

Cornisa o alero MOLDURAS ENTUSCADO

Otros:

Otros:

AYUNTAMIENTO DE GIJON



Plan Especial
de Protección y Reforma Interior
del barrio de Cimadevilla

NORMATIVA

MANZANA

221110

EDIFICIO

1/1

221001

código del edificio 221001

N.2

CALIFICACION Y NORMATIVA DE ACTUACION

CALIFICACION P3

EDIFICIO CON NORMATIVA DE PROTECCION

APLICACION DE LA CALIFICACION

EDIFICIOS CON VALORES ARQUITECTONICOS O HISTORICOS, DE CARACTERISTICAS NO SINGULARES EN EL AMBITO DEL PLAN, CON TIPOLOGIA Y ORGANIZACION INTERIOR ADECUADA AL USO.

TIPOS DE ACTUACIONES GENERALES AUTORIZADAS:

REHABILITACION; REESTRUCTURACION INTERIOR PARCIAL

Se autorizan con carácter general las obras parciales de mantenimiento, reparación y consolidación

OTROS TIPOS DE ACTUACIONES GENERALES AUTORIZADAS:

TIPO DE ACTUACION PREFERENTE

TIPOS DE ACTUACIONES GENERALES EXCLUIDAS:

REESTRUCTURACION INTERIOR TOTAL; AMPLIACION; DEMOLICION Y SUSTITUCION

ELEMENTOS DISCONFORMES FUERA DE ORDENACION

CONDICIONES ESPECIFICAS DE LAS ACTUACIONES EN EL EDIFICIO

CONDICIONES ESPECIFICAS DE USO : RESIDENCIAL PREDOMINANTE

Fichas de información y análisis de actuaciones de rehabilitación ARC/GRUSA